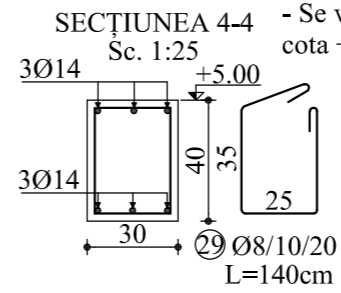


MATERIALE:
 BST500, conf. ST009/2011;
 OB37, conf. ST009/2011;
 C20/25(B330) - structura;

Beton C20/25:
 conf. SR EN 206-1
 EN 13510:2006
 - clasa de expunere XC2;
 - Clasa de cloruri Cl 0.2;
 - Dmax:30mm;
 - Tipul de ciment II A-S32.5;
 - Valoarea raport apa/ciment 0.60

NOTA
 - Se va respecta P100-1/2013, NE 012-1/2007, NE012/2-2010, SR EN 1992-1-1/2004;
 - Diametrul dornului pentru indoirea armaturii se va alege conform SR EN 1992 - 1 - 2004: tabel 8.1N;
 - Se va consulta planul cofraj la cota +5.00m.



EXTRAS DE ARMARE								
M	Ø	tip	B			Ø8	Ø14	Ø16
			P	T	L(m)			
1	14	BST500	2	8	6.75	-	54.00	-
2	14	BST500	2	8	7.35	-	58.80	-
3	14	BST500	3	18	6.95	-	125.10	-
4	16	BST500	3	6	7.45	-	-	44.70
5	14	BST500	3	3	6.45	-	19.35	-
6	16	BST500	3	3	9.2	-	-	27.60
7	16	BST500	3	3	4.1	-	-	12.30
8	14	BST500	3	3	11.45	-	34.35	-
9	16	BST500	3	3	9.2	-	-	27.60
10	16	BST500	3	9	9.5	-	-	85.50
11	14	BST500	3	3	10.6	-	31.80	-
12	14	BST500	3	3	8	-	24.00	-
13	14	BST500	3	3	9.75	-	29.25	-
14	14	BST500	3	3	7.1	-	21.30	-
15	14	BST500	3	9	9	-	81.00	-
16	14	BST500	3	3	7.6	-	22.80	-
17	14	BST500	3	3	7.3	-	21.90	-
18	14	BST500	3	3	11	-	33.00	-
19	14	BST500	3	3	11.9	-	35.70	-
20	14	BST500	3	6	5.05	-	30.30	-
21	14	BST500	3	12	7.05	-	84.60	-
22	14	BST500	3	9	11.05	-	99.45	-
23	14	BST500	3	3	11.55	-	34.65	-
24	14	BST500	3	6	9.5	-	57.00	-
25	14	BST500	3	6	11.6	-	69.60	-
26	14	BST500	3	6	9.1	-	54.60	-
27	8	OB37	165	165	1.3	214.50	-	-
28	8	OB37	390	390	1.6	624.00	-	-
29	8	OB37	520	520	1.4	728.00	-	-
lungimi			/Ø			1566.50	1022.55	197.70
greutate			/ml			0.395	1.208	1.578
greutate			/Ø			618.77	1235.24	311.97
total			kg			619	1547	

verificator :					
proiectant :	www.supercon.ro. S.C. SUPERCON S.R.L. GALAȚI J 17 / 412 / 1999 tel.-02.36-43.77.77; fax:-02.36-49.77.86			beneficiar:	proiect nr:
				U.A.T. COMUNA CUCA mun. Galați	1388/2022
specificație:	nume:	semnătură:	scara 1:25 1:50	titlu proiect: DESFIINTARE CORP C1 SI CONTRUIRE SPATII DEPOZITARE BUNURI CE APARTIN PATRIMONIULUI U.A.T. COMUNA CUCA com. CUCA, sat CUCA, Cv. 45, P. 605, jud. Galați	faza: D.D.E
șef proiect	ing. I. Radi			titlu planșă: ARMARE GRINZI cota +5.00m GP8, GP9, GP10	planșa nr: R07
proiectat	ing. O. Cristian		data: 2022		
desenat	ing. O. Cristian				